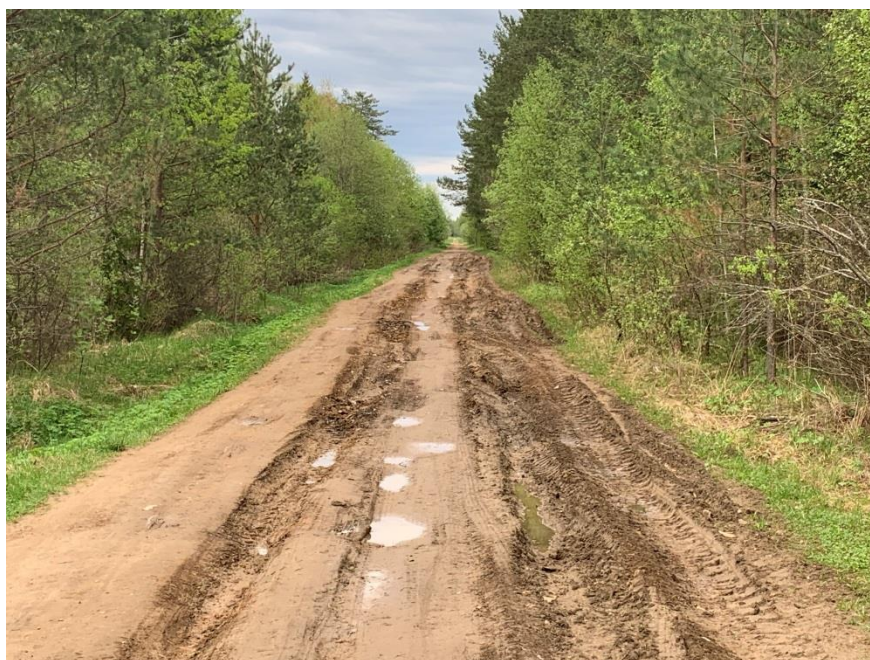


Выполнение работ на  
автодорогах общего  
пользования местного значения  
в рамках муниципальных  
контрактов на содержание  
дорог в Рыбинском  
муниципальном районе

---

**Производство работ по подсыпке инертными материалами и грейдированию автодороги «п.Тихменево - д.Башарово» Судоверфьского сельского поселения**

До:



После:



**Производство работ по и грейдированию автодороги  
«Рыбинск-Тутаев»- д.Борок Назаровского сельского  
поселения**



**Производство работ по подсыпке инертными материалами и грейдированию автодороги «Рыбинск-Тутаев» - п.Песочное(ул.Красногорская)**

Грейдирование:



Подсыпка асфальтобетонной крошкой провалов в доро:



**Ямочный ремонт на автодороге «Сергиев Посад-  
Калязин - Рыбинск-Череповец» - пос. ГЭС (до границы с  
г.Рыбинск)**

До:



После:



**Производство работ по подсыпке инертными материалами и грейдированию автодороги «Коняево-Простино» - д. Козицино Арефинского сельского поселения**

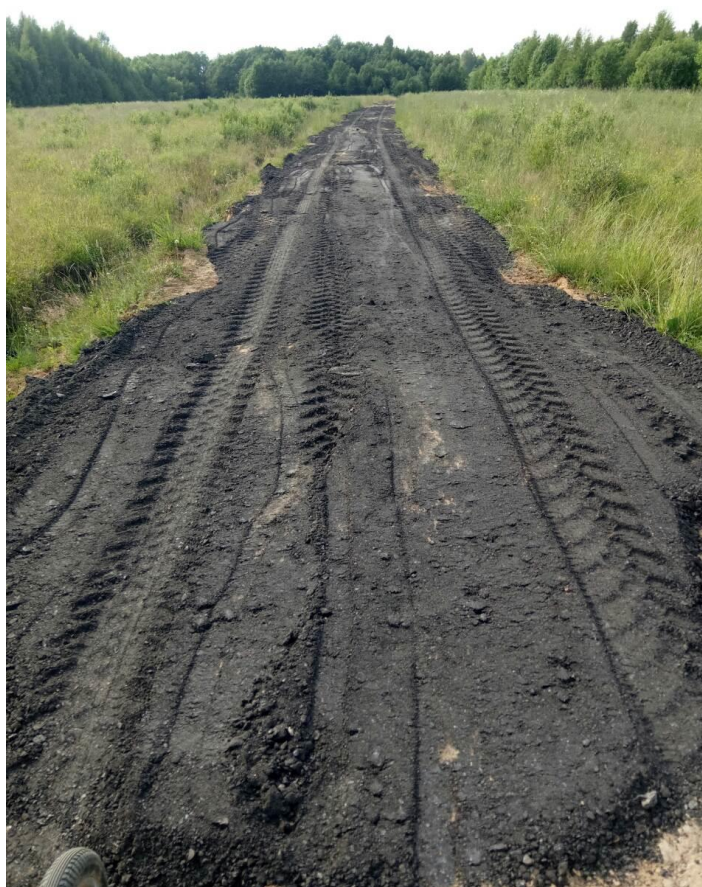
До:



После:



**Производство работ по подсыпке инертными материалами и грейдированию автодороги «д.Мостовица - д.Кочевка 1 - д.Тепляково» Покровского сельского поселения**



**Производство работ по грейдированию автодороги  
«г.Рыбинск - д.Почесновики - д.Юрино - д.Харитоново»  
Судоверфьского сельского поселения**

До:



Процесс выполнения работ по грейдированию:





**Производство работ по подсыпке инертными материалами и оканавливанию автодороги «п. Ермаково - д. Ламоново – д. Паршино» Волжского сельского поселения**

